

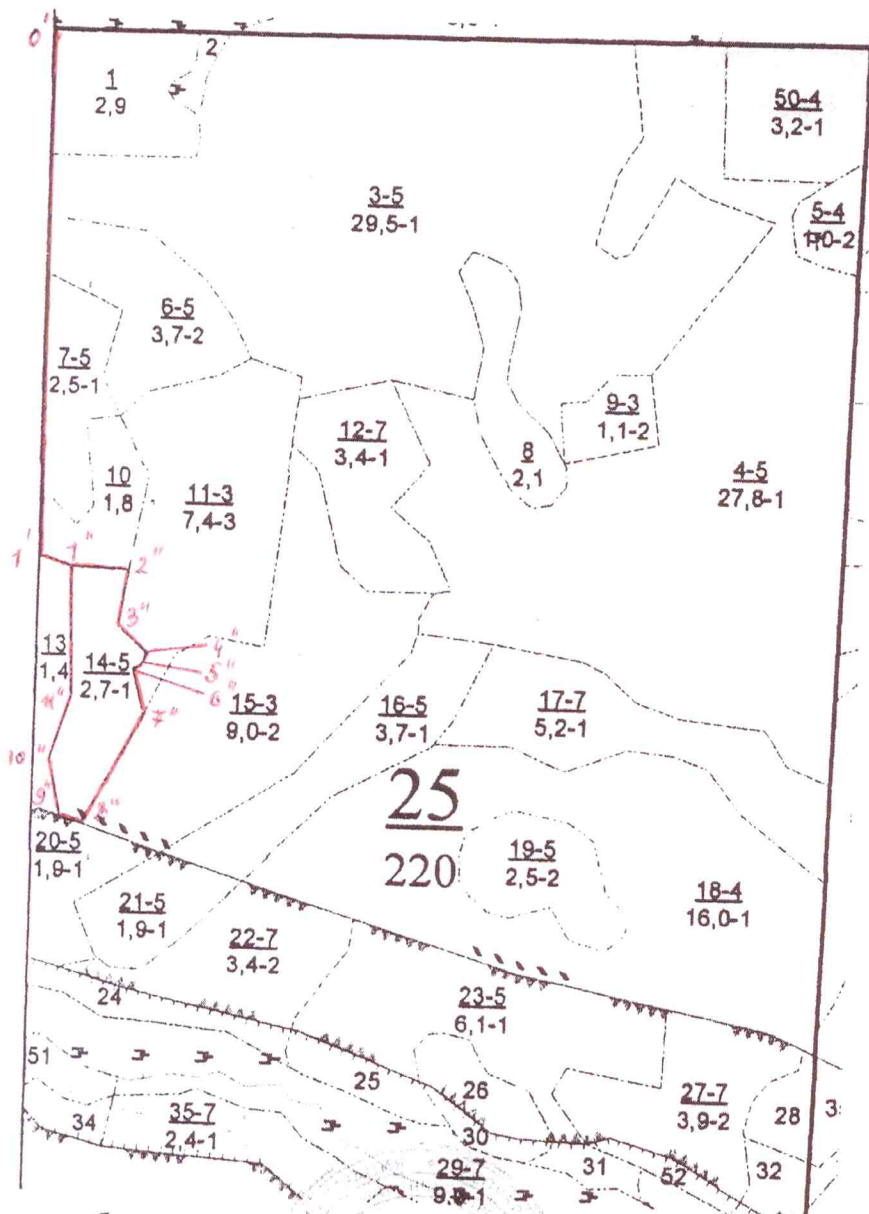


Утверждаю
 Директор ООО «ЛХП Таволга»
 /А.А.Мингазов/
 «30» июля 2020 г.

ПРОЕКТ ЛЕСОВОССТАНОВЛЕНИЯ
 (организационно-технологическая схема) на осень 2020 года

Участковое лесничество Краснооктябрьское, лесной участок
 Арендатор лесного участка: ООО «ЛХП Таволга»
 Номер квартала 25, номер выдела 14, площадь участка 2,7 га,
 Группа лесов 2, категория защитности эксплуатационные, главная порода сосна,
 сопутствующие породы _____
 Вид культур – сплошные культуры сосны

План участка, масштаб 1:10000



Экспликация объекта				
Номера точек	Направление, румбы (азимуты) линий, °	Длина линий, м		
Привязка				
0'-1'	ЮВ 13°47'	694,0		
1'-1''	СВ 89°10'	47,3		
Лесосека				
Номер лесосеки	Площадь лесосеки, га	Номера точек	Направление румбы (азимуты) линий, °	Длина линий, м
3	2,7	1''-2''	СВ 78°05'	77,0
		2''-3''	ЮВ 05°04'	75,7
		3''-4''	ЮВ 61°46'	52,0
		4''-5''	ЮЗ 08°44'	20,1
		5''-6''	ЮЗ 53°48'	10,9
		6''-7''	ЮВ 28°11'	63,6
		7''-8''	ЮЗ 16°14'	163,5
		8''-9''	СЗ 84°50'	29,7
		9''-10''	СЗ 25°46'	73,9
		10''-11''	СВ 03°44'	88,3
		11''-1''	СЗ 14°56'	172,0

1. Категория лесокультурной площади: вырубка, гарь, редина, прогалина, состояние очистки удовлетворительное, вырубка 2020 г.
2. Рельеф, механический состав почвы, степень влажности: рельеф - ровный, почва- свежая песчаная
3. Напочвенный покров (важнейшие растения индикаторы, степень задернения почвы) брусника, майник, вейник, орляк, земляника, костяника, грушанка
4. Тип леса, тип лесорастительных условий СМбр, В₂
5. Наличие естественного возобновления (по породам) тыс. шт/га _____ - _____
6. Захламленность - куб.м, наличие пней 572 шт/га, средний диаметр 30 см
7. Зараженность почвы вредителями, вид, шт./га не обследовалась
8. Состав, возраст, полнота, класс бонитета, реконструируемого насаждения _____ - _____
9. Способ реконструкции: ширина, и направление коридоров, кулис, размещение окон -
10. Сроки и виды подготовки площади, применяемые машины и орудия _____ - _____
11. Способы и время обработки почвы (механизованная, ручная, сплошная, полосами, бороздами, террасирование, площадками), глубина обработки почвы 0,22 м, трактор ТДТ –55 (МТЗ-892, МТЗ-82.1), плуг ПКЛ – 70, осень 2020 г.
12. Размещение и размеры площадок, террас, полос, борозд на площади и их направление – с Запада на Восток
13. Метод и способ создания культур (посадка сеянцами, саженцами, посев рядовой комбинированный, ручной, механизированный) – ручная посадка сеянцами сосны обыкновенной 1 – летней, ЗКС.
14. Количество посадочных мест на 1 га тыс. шт. – 2,5
15. Размещение посадочных мест: расстояние между рядами (площадками) – 4,0*1,0
16. Схема размещения пород С-С-С
17. Потребность в посадочном материале на 1 га 2,5 тыс. шт. и на всю площадь – 6,8 тыс. шт. по породам: сосны обыкновенной 1-летней, ЗКС.
18. Характеристика посадочного материала по породам: возраст (1 летн.), диаметр корневой шейки (2мм), высота стволика (12см), селекционная категория – улучшенные
19. Виды и способы ухода, их кратность: агротехнический уход механизированным способом, трактор ТДТ-55, МТЗ-82.1, культиватор КЛБ-1,7
1-й год 2021 год 3 раза
2-й год 2022 год 2 раза
3-й год 2023 год 1 раз
20. Противопожарные и защитные мероприятия – прокладка минерализованных полос.
21. Показатели оценки восстанавливаемых лесов для признания работ по лесовосстановлению завершенными (возраст (7 лет), количество деревьев главных пород, тыс. шт. на 1 га 2000, средняя высота деревьев главных пород, 1,2 м.

Составил:

Инженер л/х _____ :

Проверил:

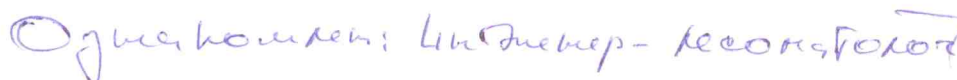
Главный инженер:

 /Дегтярева К.А./

 /Зыков Д.В./

С утвержденным проектом лесовосстановления ознакомлен :

Участковый лесничий Краснооктябрьского участкового лесничества  /Верещагин К.В./

 Ознакомлен: Инженер-лесокультур

 /Октябрь 23